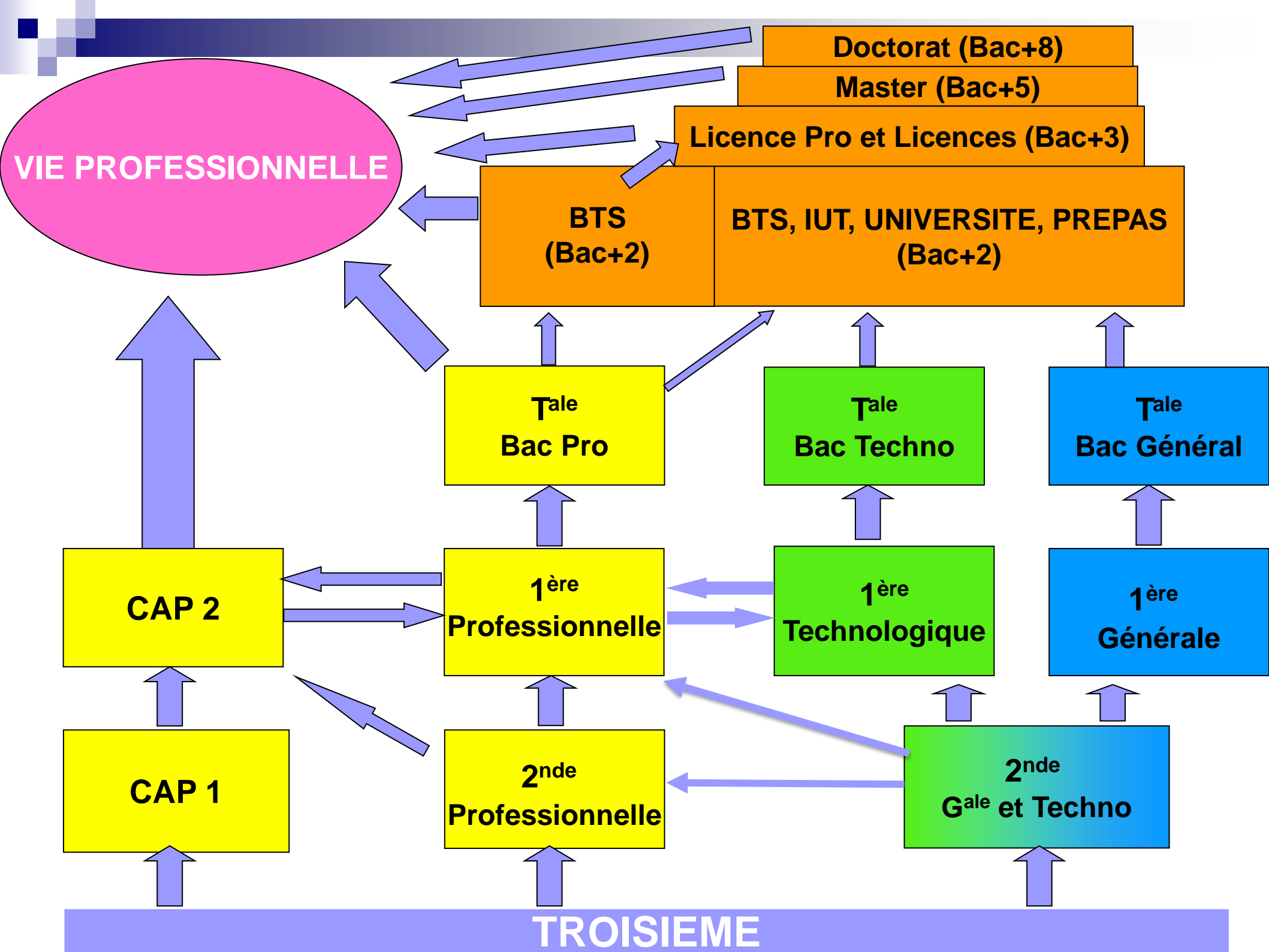


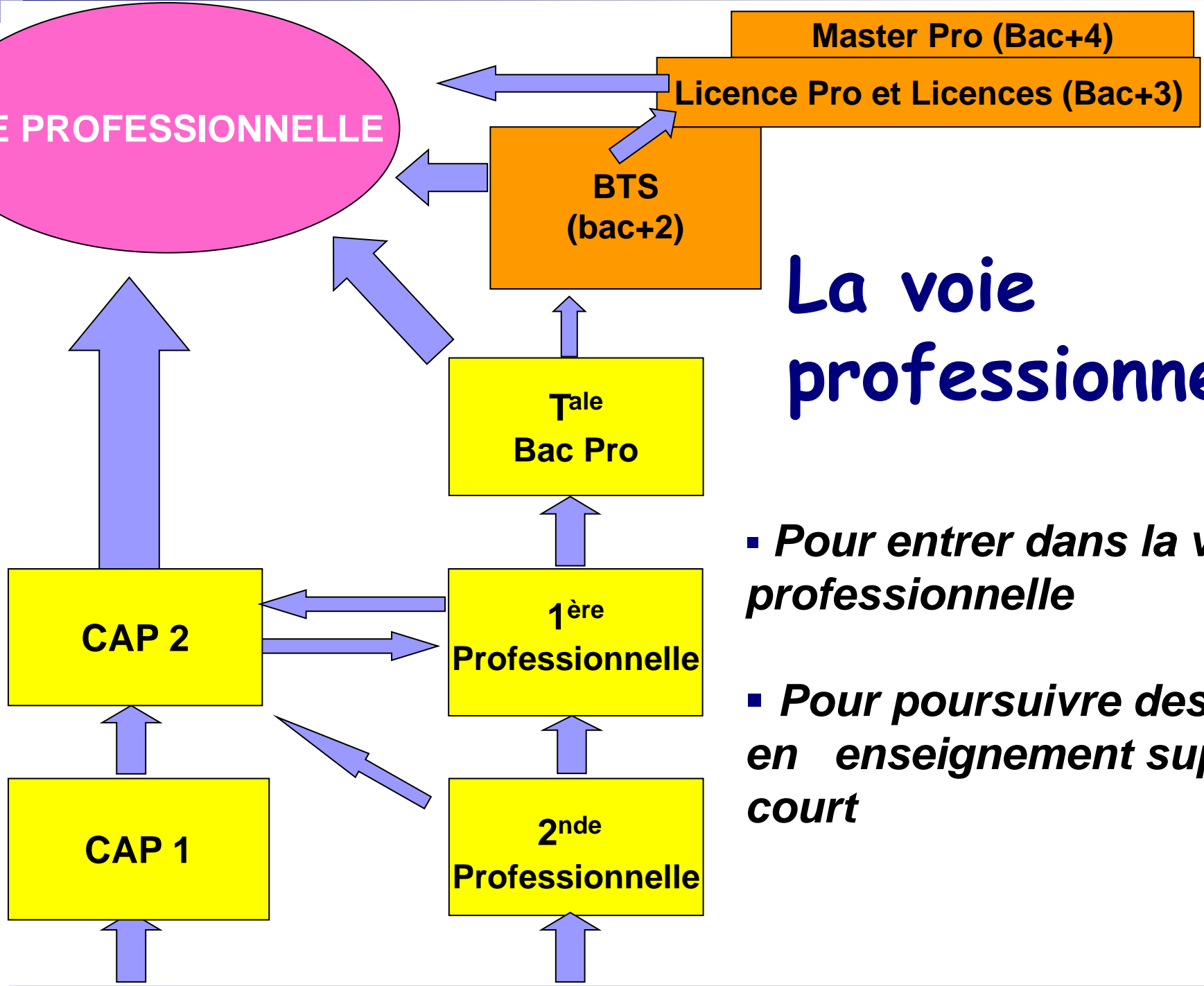


Bien préparer son entrée en seconde

Orientation après la 3^{ème}



VIE PROFESSIONNELLE



La voie professionnelle

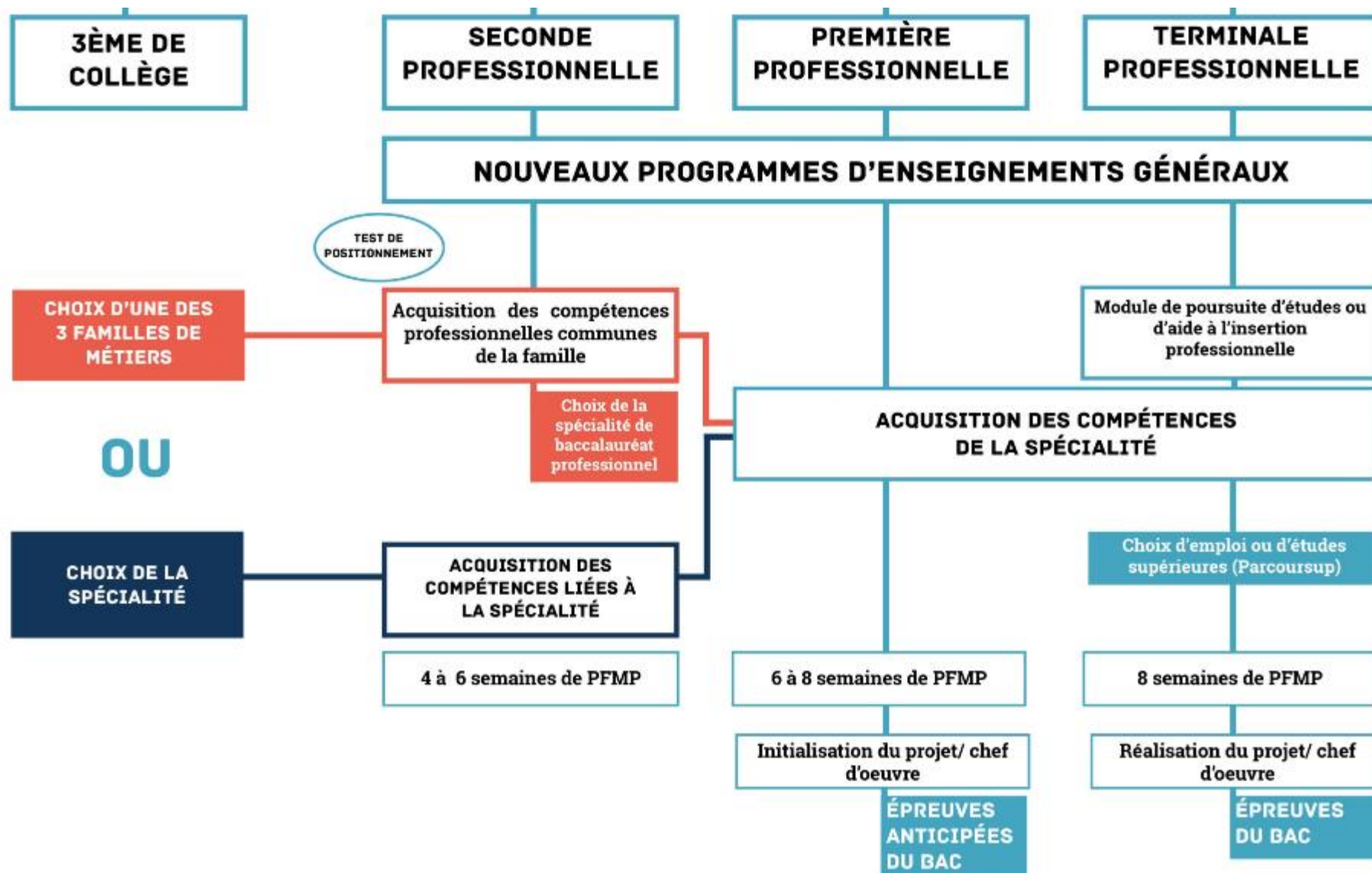
- *Pour entrer dans la vie professionnelle*
- *Pour poursuivre des études en enseignement supérieur court*

TROISIEME

Pourquoi choisir la voie professionnelle ?

- Pour les élèves qui ont besoin de concret
- Pour faire des stages : 22 semaines sur 3 ans
- Pour apprendre en petits groupes
- Pour les élèves intéressés par un domaine professionnel
- Pour se former rapidement à un métier

Réforme de la voie professionnelle



Organisation de la voie professionnelle ?

- Familles de métiers, chacune proposant généralement différentes spécialités
 - Métiers de la construction durable, du bâtiment et des travaux publics
 - Métiers de la gestion administrative, du transport et de la logistique
 - Métiers de la relation client (accueil-relation client, commerce- vente)
 - Métiers De La Mer
 - Métiers Des Industries Graphiques Et De La Communication
 - Métiers Des Études Et De La Modélisation Numérique Du Bâtiment
 - Métiers De L'alimentation
 - Métiers De La Beauté Et Du Bien-être
 - Métiers De L'aéronautique
 - Métiers De L'hôtellerie Et Restauration
 - Métiers De L'alimentation-bio-industrie-laboratoire
 - Métiers Du Conseil Vente
 - Métiers De La Nature - Jardin - Paysage – Forêt
 - Métiers Des Productions
 - Métiers de la maintenance des matériels et des véhicules
 - Métiers de la réalisation d'ensembles mécaniques et industriels.
 - Métiers de l'agencement, de la menuiserie et de l'ameublement.
 - Métiers des transitions numérique et énergétique.
 - Métiers du pilotage et de la maintenance d'installations automatisées.

Organisation de la voie professionnelle ?

- Cours en co-enseignement : 1 prof d'enseignement général + 1 prof d'enseignement professionnel
- Réalisation d'un chef d'œuvre (seul ou par groupe)
- Meilleure articulation entre formation classique et formation par l'apprentissage
- 30 à 40% d'ens général // 60 à 70% d'ens professionnel
- Le CAP en 1, 2 ou 3 ans, selon le profil des élèves

SECONDE

PREMIÈRE

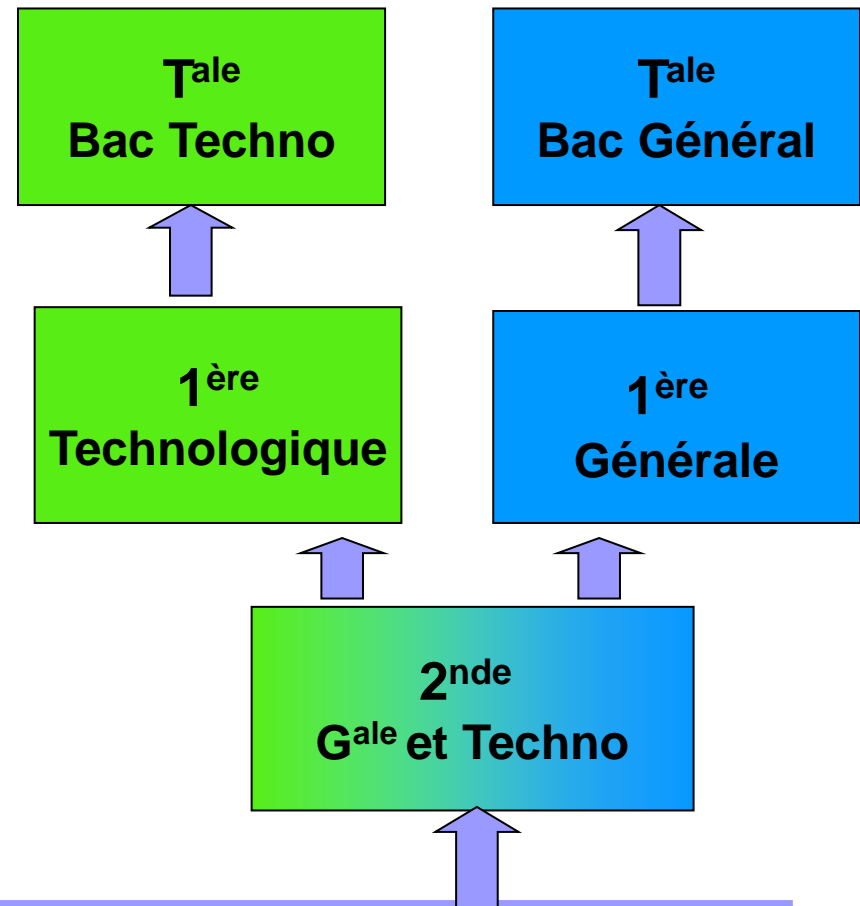
TERMINALE

volume
annuelvolume
annuelvolume
annuelTOTAL
sur 3 ans

	SECONDE	PREMIÈRE	TERMINALE	TOTAL sur 3 ans
ENSEIGNEMENTS PROFESSIONNELS	450 h	420 h	390 h	1260 h
...dont enseignements professionnels et français en co-intervention	30 h	28 h	13 h	
...dont enseignements professionnels et mathématiques-sciences en co-intervention	30 h	14 h	13 h	
...dont réalisation de projet / chef d'œuvre	-	56 h	52 h	
FORMATION EN MILIEU PROFESSIONNEL	4 à 6 semaines	6 à 8 semaines	8 semaines	de 630 h à 770 h
	de 140 h à 210 h	de 210 h à 280 h	280 h	
ENSEIGNEMENTS GÉNÉRAUX	345 h	322 h	299 h	966 h
Français, histoire géographie et enseignement moral et civique	105 h	84 h	78 h	
Mathématiques	45 h	56 h	39 h	
Langue vivante A	60 h	56 h	52 h	
Sciences ou langue vivante B (selon les spécialités)	30 h	28 h	39 h	
Arts appliqués	30 h	28 h	26 h	
EPS	75 h	70 h	65 h	
CONSOLIDATION, ACCOMPAGNEMENT PERSONNALISÉ ET PRÉPARATION À L'ORIENTATION *	105 h	98 h	91 h **	294 h

La seconde générale et technologique

- *une seconde de détermination*



TROISIEME

La seconde générale et technologique

- Les enseignements sont communs à toutes les 2^{nde} GT
- un accompagnement personnalisé en fonction des besoins des élèves
- une option facultative
- Option Langue et Culture de l'Antiquité (latin / grec)
- Disparition des enseignements d'exploration

Des options « générales » facultatives

- Langues et cultures de l'Antiquité : latin et/ou grec
- Langue des signes
- Langue vivante C
- Arts : arts plastiques ou cinéma-audiovisuel ou danse ou histoire des arts ou musique ou théâtre
- Éducation physique et sportive
- Arts du cirque
- Écologie-agronomie-territoires-développement durable

Des options « technologiques » facultatives

- Management et gestion
- Santé et social
- Biotechnologies
- Sciences et laboratoire
- Sciences de l'ingénieur
- Création et innovation technologiques
- Création et culture – design
- Hippologie et équitation ou autres pratiques sportives
- Pratiques sociales et culturelles
- Pratiques professionnelles
- Culture et pratique de la danse/ ou de la musique/ ou du théâtre

Master Pro (Bac+4) et Master (Bac+5)

BUT (Bac+3) et Licences (Bac+3)

BTS
(Bac+2)

STS, IUT, UNIVERSITE, PREPAS
(Bac+2)

Tale
Bac Techno

1^{ère}
Technologique

2^{nde}
G^{ale} et Techno

TROISIEME

La voie technologique

Pour poursuivre des études en enseignement supérieur :

- *BTS,*
- *BUT,*
- *Masters....*

Les bacs technologiques

- **STHR** : Sciences et Techno. de l'**H**ôtellerie et de la Restauration
- **STAV** : Sciences et Techno. de l'**A**gronomie et du **V**ivant
- **STD2A** : Sc. et Techno. du **D**esign et des **A**rts **A**ppiqués
- **STMG** : Sciences et Technologies du **M**anagement et de la **G**estion
- **STI2D** : Sciences et Technologies **I**ndustrielles et du **D**éveloppement **D**urable
- **STL** : Sciences et Technologies de **L**aboratoire
- **ST2S** : Sciences et Techno. de la **S**anté et du **S**ocial
- **TMD** : Techniques de la **M**usique et de la **D**anse
(*après une seconde spécifique*)



J'ai un goût prononcé pour
vendre, les langues vivantes, le contact
et pour les arts de la table



Bac STHR

- Directeur d'hôtel
- Directeur de restauration
- Manager (en cuisine et en restaurant)
- Chef de réception
- Gouvernante générale
- Night auditor
- Réceptionniste





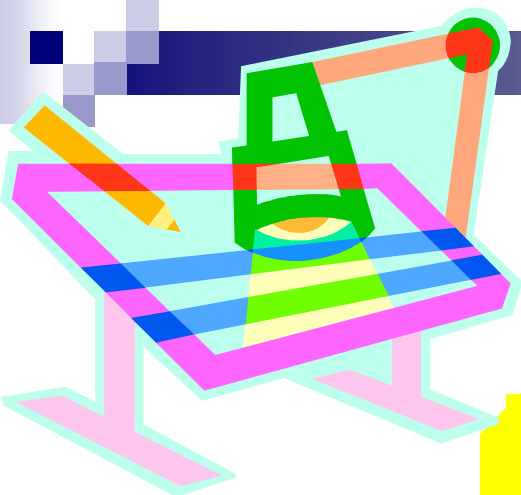
*Ouvert sur le monde de la nature
et du vivant
Ouvert sur les hommes
et les territoires*

Bac STAV

Sciences et Techno. de l'Agronomie et du Vivant

- Environnement
- Agriculture
- Produit alimentaire
- Aménagement des espaces
- Services en milieu rural



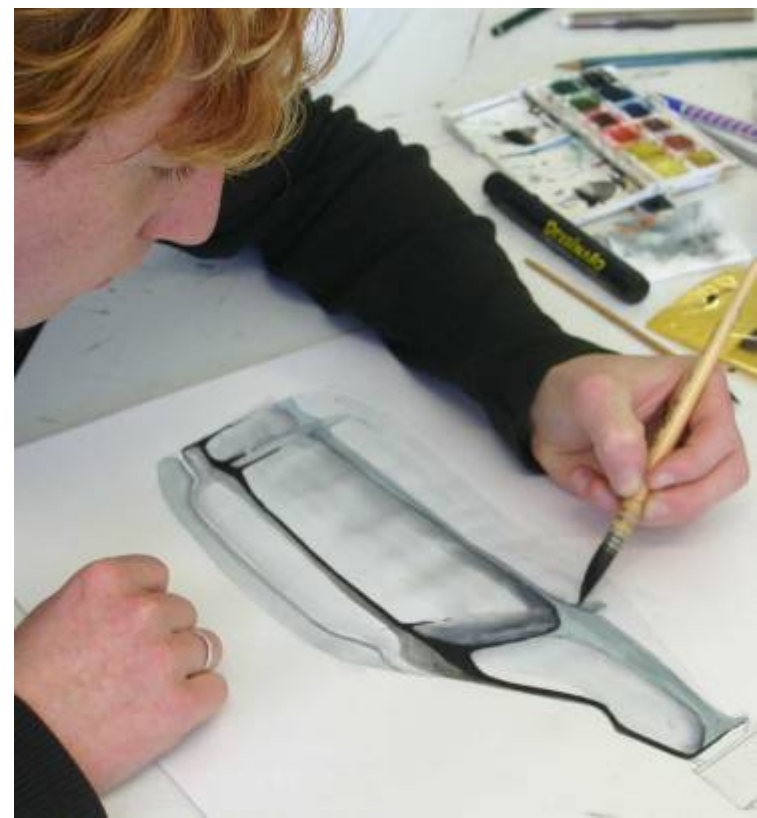


Je rêve d'un métier artistique
Je suis branché high-tech

Bac STD2A

Sc. et Techno. du Design et des Arts Appliqués

- Architecture intérieure
- Design industriel
- Publicité
- Edition
- Mode





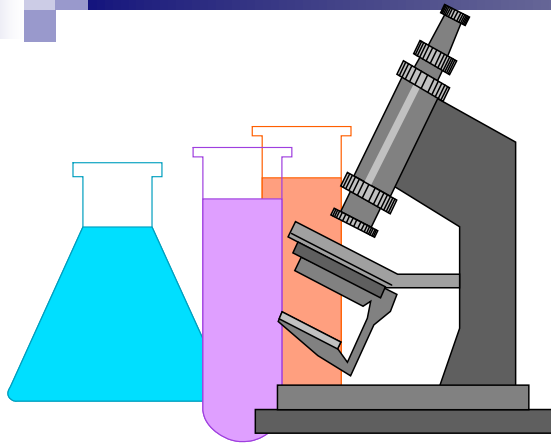
J'ai prouvé mes compétences
en Sciences Physiques
en Mathématiques
en Technologie

Bac STI2D

Sciences et Technologies de l'Industrie et du Développement Durable

- Innovation technologique et éco-conception
- Systèmes d'information et numérique
- Énergies et environnement
- Architecture et construction





J'aime les expériences,
les manipulations,
j'ai des capacités en sciences,
de la mémoire
et une rigueur d'esprit

BAC STL

Sciences et Technologies de Laboratoire

Emplois dans les industries

- Chimiques
- Agroalimentaires
- Pharmaceutiques
- Cosmétiques



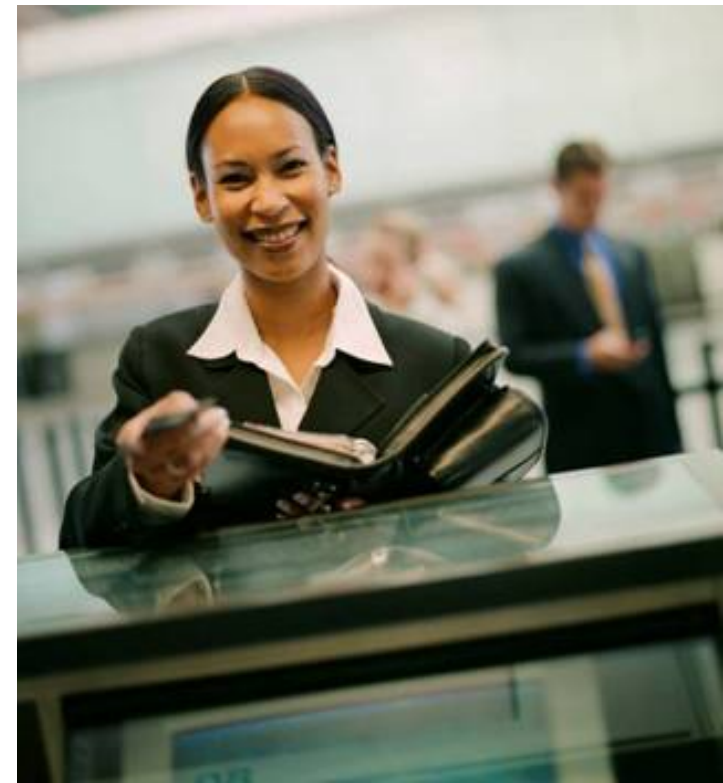


**J'ai des compétences en :
expression écrite,
en communication orale,
en français, en langues**

Bac STMG

Sc. et Techno. du Management et de la Gestion

- **Gestionnaire**
- **Commercial**
- **Assistant de Direction**
- **Comptable**
- **Informaticien**





J'aime le contact et
j'ai envie d'aider les autres

Bac ST2S

Sciences et Techno. Santé et Social

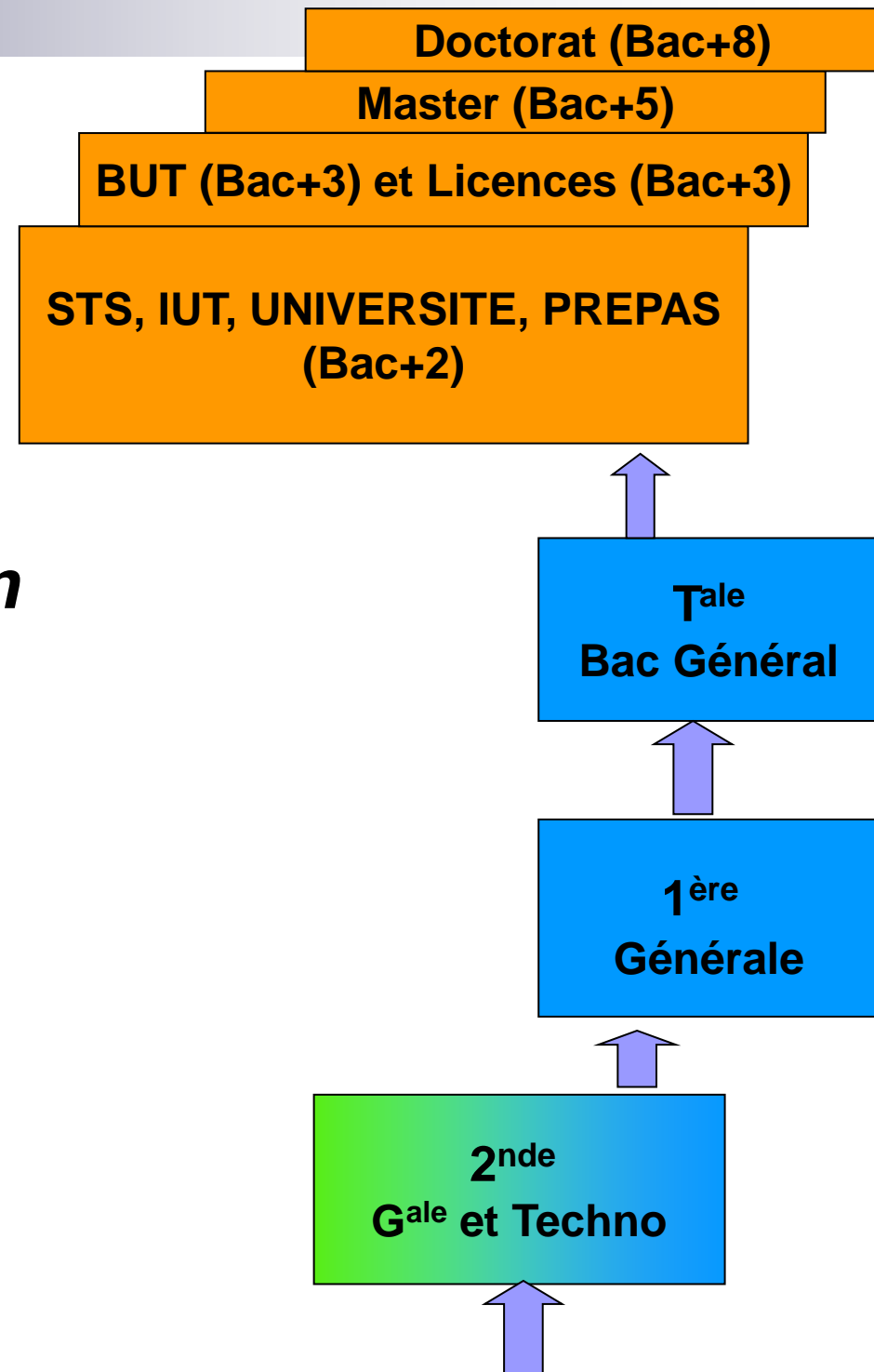
- Infirmier
- Puéricultrice
- Éducateur spécialisé
- Conseiller en
Économie Sociale Familiale



La voie générale

Pour poursuivre des études en enseignement supérieur

- *classes préparatoires*
- *universités*
- *grandes écoles*



« LE » bac général

■ Le bac général réformé

- des enseignements communs
- 3 spécialités de 4h en 1^{ère}
- 2 spécialités de 6h en Terminale
- 1 ou 2 options facultatives générales et/ou spécifiques (en Terminale)

Les enseignements communs à partir de 2023 (17,5 h en 1^{ère} – 15,5 h en Terminale)

- Français en 1^{ère} (4h)
Philosophie en Terminale (4h)
- Histoire géo (3h)
- Enseignement moral et civique (18h par an)
- Langues vivantes A et B (4,5h pour les 2 langues en 1^{ère}, puis 4h en Terminale)
- Education Physique et Sportive (2h)
- Enseignement scientifique (2h)
- Maths Spécifiques en 1^{ère} (1,5h) pour non spécialistes

Les enseignements de spécialité (1^{ère} et Tle)

- Mathématiques
- Physique-chimie
- Sciences de la Vie et de la Terre
- Sciences économiques et sociales
- Histoire géographie, géopolitique et sciences politiques
- Humanités, littérature et philosophie
- Langues, littératures et cultures étrangères
- Numérique et sciences informatiques
- Sciences de l'ingénieur
- Littérature, langues et cultures de l'Antiquité
- Arts (arts plastiques ou musique ou théâtre ou cinéma-audiovisuel ou danse ou histoire des arts)
- Biologie écologie (dans les lycées agricoles uniquement)
- Education physique, pratiques et culture sportives

Les options « spécifiques » de Tle

- Mathématiques Expertes (3h)
- Mathématiques Complémentaires (3h)
- Droit et Grands Enjeux du Monde Contemporain (3h)

Les lycées catholiques

- Une éducation en référence à l'Évangile
- Éduquer et construire chacun dans la confiance et l'espérance
- Accueillir Accompagner Réussir
- Un réseau d'établissements à votre service

Saint Charles Camas

13005

- Lycée Général
- Bac Général
 - 7 spécialités
 - 3 options spécifiques en Tle
- Latin
- Théâtre
- Section Européenne anglais (en cours d'accréditation)
- Certification Cambridge en anglais (B2-First)



Saint Michel 13005

■ Lycée Professionnel

➤ Bacs Professionnels

➤ **Métiers de la Relation client :**

- Bac pro Accueil
- Bac pro Commerce et Vente

➤ **Métiers de la gestion administrative :**

- Bac pro AGORA





BAC PRO COMMERCE VENTE

Option B

- 16 SEMAINES DE FORMATION EN ENTREPRISE SUR 2 ANS
- Prospection clientèle
- Valorisation de l'offre commerciale
- Vente et Suivi des Clients
- Maîtrise des Techniques de Vente
- Fidélisation de la Clientèle
- Digitalisation



2nde Bac Pro Métiers de la Relation Client

6 SEMAINES DE FORMATION EN ENTREPRISE

BAC PRO ACCUEIL

- 16 SEMAINES DE FORMATION EN ENTREPRISE SUR 2 ANS
- Accueil
- Conseil
- Information
- Orientation
- Événementiels
- Activités relationnelles avec le Client ou l'Usager (prise de RDV - vente de services - Service après vente...)



2nde Bac Pro AGORA (ex GA)

6 SEMAINES DE FORMATION EN ENTREPRISE

BAC PRO AGORA

Gestion Administration

- 16 SEMAINES DE FORMATION EN ENTREPRISE SUR 2 ANS
- Activités administratives
- Accueil
- Communication
- Prise de RDV
- Gestion commerciale (Fournisseurs - Clients)
- Gestion du Personnel
- Utilisation des outils numériques
- Suivi des projets de l'entreprise
- Paiements



ELM

13006

■ Lycée Professionnel

➤ CAP

- Plomberie / Chauffage
- Electricité Bâtiment

➤ Bacs Professionnels

- Maintenance industrielle
- Electronique / Informatique
- Electrotechnique



Don Bosco

13006

- Lycée Professionnel, Technologique et Général
- CAP
 - Menuisier Fabricant
 - Serrurier Métallier
 - Signalétique, enseigne, décor
 - Ouvrages électriques
- Bacs Professionnels
 - Électricité / Numérique
 - Arts graphiques
 - Maintenance indus. / énerg.
- Bac technologique
 - STI2D
- Bac Général



- Lycée Technologique : Préparation du bac STMG
 - Un tronc commun pour le cursus des 3 années
 - Nos spécificités liées à la filière technologique:
 - En 2GT : Sciences Economiques et Sociales / Management Economie Gestion / Sciences Numérique et Technologique / **Découverte Euro Anglais / 2 stages**
 - En 1^{ière} STMG : Enseignements de spécialité : Droit et Economie / Management Sciences de Gestion et du Numérique / Stage en entreprise / **Section européenne et DNL**
 - En Terminale STMG : Management Sciences de Gestion et du Numérique / **Section Européenne et DNL**



Pastré Grande Bastide

13009

- Lycée Professionnel, Technologique et Général
 - Bacs Professionnels
 - Commercialisation et Services en Restauration (hôtellerie) – Section Euro
 - Cuisine
 - Animation Enfance-Personnes Agées
 - ASSP (Sanitaire)
 - Mention complémentaire
 - Organisateur de Réceptions (Apprentissage)
 - Bac technologique
 - ST2S
 - Bac Général
 - 7 spécialités / 5 portails
 - SELO (DNL SVT)

